

ご利用について

- ・ビナレッジ・ビナスポのご利用には事前に利用者登録が必要です。
- ・登録はどなたでもできます(未就学児は不要)。
- ・登録完了後、利用者カードを発行します。
- ・両館のどちらかで登録すれば、両方の施設をご利用できます。

※小学生以上中学生以下の個人登録には保護者の同伴が必要です。

施設の事前予約について

ビナレッジ、ビナスポの各施設(※一部施設を除く)をご利用になる場合は、施設の事前予約ができます。

※プール、トレーニングルームは予約不可

事前予約には、**神奈川県公共施設利用予約システム**をご利用下さい。



海老名市イメージキャラクター
えび〜にゃ

公共施設利用予約システムへのアクセス方法↓

パソコン
<https://yoyaku.asp-e-kanagawa.lg.jp/>

携帯電話
<https://mobile.yoyaku.asp-e-kanagawa.lg.jp/>

ご利用案内

開館時間	午前9時～午後10時
利用料	裏面参照
休館日	毎月第2木曜日 年末年始(12月29日～1月3日) ※臨時休館日あり
駐車場	1時間無料 以降1時間ごとに200円の料金がかかります。 最大料金1,600円(入庫後9時間) 市民割引カードのご利用で半額になります。
駐車台数	135台(うち車いす用3台)

アクセス

住所 〒243-0421
海老名市さつき町51番地の2

- 厚木駅(小田急線・JR相模線)より徒歩10分
 - 海老名駅(小田急線・相鉄線)より徒歩20分
- ※日曜、祝日を除き、海老名駅西口からえびな市民活動センターまでの間でシャトルバス・YouBusを運行しております。(海老名総合病院経由)
時刻表や乗り場所等の詳細はビナレッジ、ビナスポまでお問い合わせください。
※公共交通機関をご利用ください。

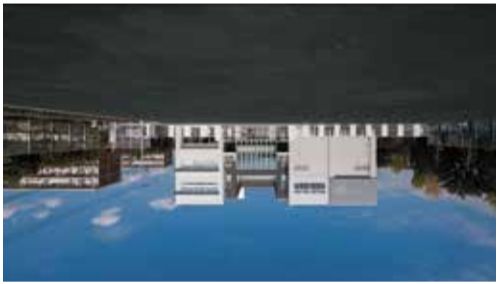


● お問い合わせ えびな市民活動センター

ビナレッジ(交流館) ビナスポ(レクリエーション館)
☎046-259-8116 ☎046-259-9450
<http://ebina-shimin-act.com/>



※周辺道路上にポータルが突出する危険性のある種目は禁止します。
けまず。
ラウンドです。多目的な種目にご利用いた
約1450m程度の広さのコートが



多目的ラウンド



ビナスポレクリエーション館
世代を問わず、誰もが生涯にわたってスポーツ・レクリエーションに親しむこと、生きがいを見出すための施設です。
海老名市スポーツ健康推進計画の拠点施設としての役割も持っており、市民の皆様の健康づくりに関する多様な取り組みを実施します。



ビナレッジ 交流館
市民の皆さんの自主的で営利を目的としない活動を支援するための施設です。活動の場所としてだけでなく、団体間の交流やネットワークづくりにご利用ください。

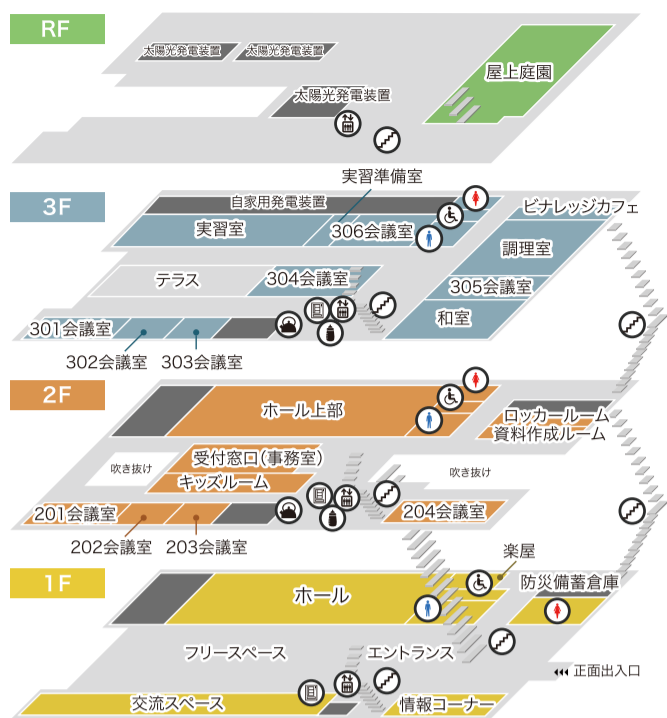
プール・浴室衛生
● 多目的プールは透明な水をつくるUV装置を設置
● 塩素や、肌の刺激を軽減する電解次亜塩素酸水を使用

ECOへの取り組み
● 雨水をトイレの洗浄水と散水に再利用
● 地中熱を利用した空調設備
● 排熱を利用して空調や給湯に活用する
● コージェネレーションシステム
● 10kWの太陽光発電装置 ● 屋上緑化 ● LED照明

災害対策機能
● 災害時に施設の1/3の電力を備う自家発電装置
● 災害時の炊き出しや避難者の調理場となる調理室
● 多目的プールは耐震性貯水槽として機能し、プール可動床を上升させ避難スペースとしても機能
● 防災備蓄倉庫 ● 防火水槽

えびな市民活動センターとは
えびな市民活動センターは、市民の自主的で非営利的な活動を支援するとともに各種活動を通じ相互の交流を深める場として設置される施設です。
市民交流、生涯学習、健康増進、レクリエーション等の多種多様な市民活動の場としてご利用いただけます。
年齢や性別を問わず、すべての市民が等しく活動できる施設です。
新たな市民活動の拠点施設となる同センターは、ホール・会議室・和室・調理室・実習室などを備えた「ビナレッジ(交流館)」と、レクリエーションルーム・大小多目的室・トレーニングルーム・レクリエーションルーム等を備えた「ビナスポ(レクリエーション館)」の2つの施設で構成されています。

ビナレッジ | フロアガイド



[フロアマップ記号のご案内]

- 女性用トイレ
- 多目的トイレ
- エレベーター
- 自動販売機
- 男性用トイレ
- 授乳室
- 階段
- 給湯室

1F ホール / フリースペース / 交流スペース ほか

ホール

講演会をはじめ音楽、演劇などの鑑賞会、また、展示会などにもご利用いただけます。【推奨座席数:200席程度】

交流スペース

どなたでもご利用いただける無料のスペースです。無線LANインターネット接続サービスもご用意しています。

フリースペース

多目的に利用できるフリースペースです。ホールと一体利用すれば、400名を収容可能なイベントスペースとしてもご利用いただけます。
※ホールと一体利用の場合は有料

2F 受付 / 会議室 / 資料作成ルーム ほか

受付

館内各施設のご利用案内や受付窓口です。

キッズルーム

見通しの良いキッズルームは小さなお子さんにも安心です。

会議室

少人数から多人数まで使い勝手の良い会議室はサークルや会議のセミナーなどにご利用いただけます。
※201~203会議室は一体利用が可能

資料作成ルーム

資料の作成に便利な、印刷機・コピー機・裁断機・紙折り機をご用意しています。※印刷機・コピー機は有料

ロッカールーム

活動に必要な物品の保管にご利用ください。
※有料・利用者登録が必要
大ロッカー-500円/月
小ロッカー-100円/月

3F 実習室 / 調理室 / 会議室 / 和室 ほか

実習室

水場を備える実習室は、絵画、書道、彫刻などの活動の場としてご利用いただけます。

和室

水屋と炉を備える8畳二間の和室です。

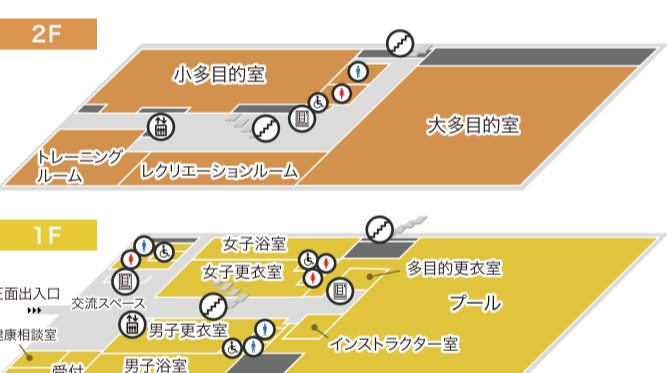
会議室

少人数から多人数まで、使い勝手の良い会議室は、サークルの会議やセミナー、講演会などにご利用いただけます。また、防音設備を備える306会議室は、楽器や歌の練習にご利用いただけます。
※301~303会議室は一体利用が可能

調理室

IHクッキングヒーター付調理台を備える調理室は、料理教室などにご利用いただけます。305会議室は食事スペースとしてご利用いただけます。
※付帯設備(無料)：ガスコンロ、ガスオープン、電子レンジ、冷蔵庫、炊飯器など

ビナスポ | フロアガイド



[フロアマップ記号のご案内]

- 女性用トイレ
- 多目的トイレ
- エレベーター
- 自動販売機
- 男性用トイレ
- 授乳室
- 階段
- 給湯室

1F プール / 浴室 / 交流スペース ほか

受付・券売機

館内各施設のご利用案内を行う受付窓口です。ご利用の際は、券売機で利用券を購入し、利用者カードと利用券を窓口でお渡しください。

交流スペース

どなたでもご利用いただける無料のスペースです。全身マッサージチェア(有料)を3台設置しています。

プール

20m×4コースの多目的プール、全長50mの水が流れるウォーキングプール、リラクゼーションプールの3種類のプールを設置しています。男女各更衣室から入場できます。

2F 大多目的室 / トレーニングルーム ほか

ギャラリー

プール内の様子をご覧になれます。お子様の水泳のご見学などにご利用ください。

健康相談室

身長計、体重計、血圧計、体組成計を無料でご利用いただけます。また、専門の相談員による健康相談を定期的実施しています。

浴室

男女各浴室には、浴槽、水風呂、ドライ・ミストの2種類のサウナとカラソープを設置しています。

大多目的室

800㎡の多目的室になります。有料で可動式ステージ、音響設備、プロジェクター・スクリーンが利用できます。
※半面・全面利用が選べます。

小多目的室

429㎡の多目的室になります。バスケットボールコート1面分の広さです。
※半面・全面利用が選べます。

レクリエーションルーム

壁面が鏡貼りになっていて、ダンスやヨガなど様々な用途にご利用できます。バランスボールやヨガマット等の器具もあり、各種プログラムの実施もしています。

トレーニングルーム

テレビ付ランニングマシン、バイク、ステップやトレーニングマシンを豊富に設置しています。

ビナレッジ | 施設等利用料

ホール・会議室等

施設名	1時間(※)	施設の内容
ホール	1,500円	座席数:200席 ※移動観覧席160席とイス40脚(ともに有料)を利用した場合の席数です。
1F ホールとフリースペースの一体利用	3,400円	座席数:400席 ※机やイス(ともに有料)のご利用数によって異なります。
楽屋	100円	机4台・イス8脚
2F 201会議室	300円	机6台・イス18脚
202会議室	200円	机4台・イス12脚
203会議室	200円	机4台・イス12脚
204会議室	400円	机8台・イス24脚
3F 301会議室	300円	机6台・イス18脚
302会議室	200円	机4台・イス12脚
303会議室	200円	机4台・イス12脚
304会議室	300円	机8台・イス24脚
305会議室	300円	机6台・イス24脚
306会議室	200円	机4台・イス12脚 ※防音設備あり
和室	400円	8畳二間 ※座卓あり
調理室	500円	調理台5台・イス25脚 ※調理機器含む
実習室	500円	机6台・イス36脚 ※水場あり

(注)上記料金は海老名市民の方(在勤・在学含む)の料金です。海老名市外の方の料金は、上記金額の2倍となります。

付帯設備

施設	品目	単位	1回	施設	品目	単位	1回
ホール	音響設備	一式	1,500円	ホール	吊り物ボタン	一式	200円
	プロジェクター	一式	500円		グランドピアノ	1台	2,000円
	プロジェクター ^(※1) _(※2)	一式	800円		音響設備	一式	1,000円
	電動式スクリーン	1張	500円		プロジェクター	一式	300円
	組立式スクリーン ^(※2)	1張	1,000円		アップライトピアノ	1台	1,000円
	ディスプレイ	1台	200円		机(追加) ^(※2)	1台	20円
	電動式収納ステージ	一式	1,000円		イス(追加) ^(※2)	1脚	10円
	組立ステージ ^(※2)	1台	150円		展示パネル ^(※2)	1枚	20円
	電動式移動観覧席	一式	2,000円				

(※1)ホールとフリースペースの一体利用の場合の料金です。
(※2)ビナレッジとビナスポのどちらでも利用可能です。

ビナスポ | 施設等利用料

多目的室・プール等

(1)団体利用

施設名	利用区分(1時間)	市内在住・在学・在勤の方	その他(市外の方等)
大多目的室	2分の1面	400円	800円
	全面	800円	1,600円
小多目的室	2分の1面	200円	400円
	全面	400円	800円
レクリエーションルーム	全面	300円	600円
多目的グラウンド	※1時間単位とし、最大1日を限度とする	無料	無料

(2)個人利用

小人・・・小学生以上・中学生以下 元氣65・・・65歳以上

施設名	利用区分	市内在住・在学・在勤の方		その他(市外の方等)		
		大人	小人	元氣65	大人	小人
プール	1回	400円	200円	200円	800円	400円
トレーニングルーム	1回	300円	-	150円	600円	-
プール	1回	500円	-	250円	1,000円	-
大多目的室	1時間	100円	50円	50円	200円	100円
レクリエーションルーム						

(3)定期利用

※個人のみ 小人・・・小学生以上・中学生以下 元氣65・・・65歳以上

施設名	利用区分	市内在住・在学・在勤の方		その他(市外の方等)		
		大人	小人	元氣65	大人	小人
プール	1ヶ月	4,000円	2,000円	2,000円	8,000円	4,000円
	3ヶ月	11,400円	5,700円	5,700円	22,800円	11,400円
トレーニングルーム	1ヶ月	3,000円	-	1,500円	6,000円	-
	3ヶ月	8,550円	-	4,270円	17,100円	-
プール+トレーニングルーム	1ヶ月	5,000円	-	2,500円	10,000円	-
	3ヶ月	14,250円	-	7,120円	28,500円	-

付帯設備

※団体利用の場合にご利用可能です。

施設	品目	単位	1回	施設	品目	単位	1回	
大多目的室	電動式収納ステージ	一式	1,000円	小多目的室	音響設備	一式	1,500円	
	プロジェクター	一式	1,000円		音響設備	一式	1,000円	
	スクリーン(吊り物/ボタン含む)	1張	1,500円		電光掲示板	1台	200円	
	吊り物ボタンのみ	一式	200円		ステップ台	1台	50円	
	照明設備 ^(※1)	全面	600円		バランスボール	1個	50円	
		2分の1面	300円		ソフトキムク	1個	20円	
	音響設備	一式	1,500円		その他	更衣室ロッカー ^(※2)	1台	100円

(※1)団体利用で照明を全点灯した場合のみ(1時間あたりの料金)
(※2)個人利用および個人定期利用を除く(1時間あたりの料金)